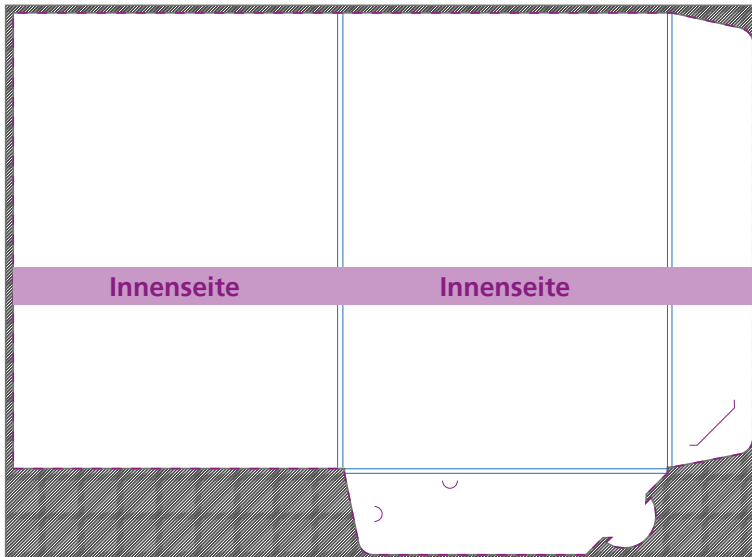
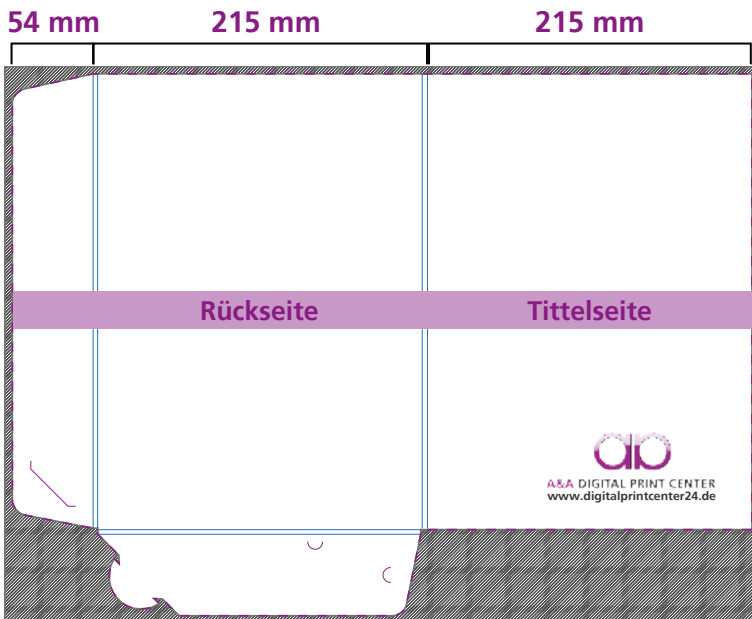




A&A DIGITAL PRINT CENTER

Mappe 3 mm Füllhöhe



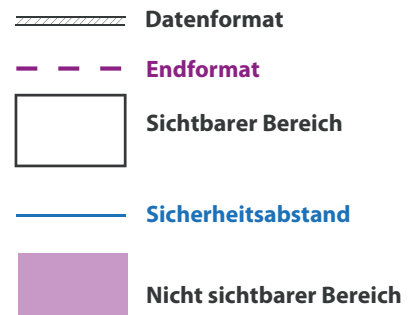
Ihre Druckdaten sollten wie folgt angelegt sein:

Im Datenformat inkl. Beschnitt:
500 x 369 mm

Im Endformat:
490 x 359 mm

Im gefalzten Endformat:
215 x 302 mm

Sicherheitsabstand:
3 mm





Fotos und Bilder

Die verwendeten Bilder sollten eine Auflösung von mindestens 300 dpi besitzen. Achten Sie darauf das Sie mit hochauflösenden Bildern arbeiten, da es in der Produktion zu sichtbarer Pixelbildung kommen kann.



Farbmodus

Bitte nutzen Sie grundsätzlich CMYK als Farbmodus, andernfalls werden die Farben umgerechnet und dies könnte zu sichtbaren Farbabweichungen führen.



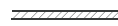
Nicht sichtbarer Bereich

Der nicht sichtbare Bereich ist für manche Produkte notwendig und sollte ebenfalls mit der Hintergrundgrafik erweitert werden.



Dateiformat

Bitte benutzen Sie wenn möglich PDF Dateien. Achten Sie darauf alle Schriften in Pfade zu setzen und Transparenz zu reduzieren.



Datenformat und Beschnittzugabe

Um in der Produktion weiße Blitzer zu vermeiden, ist es erforderlich eine Beschnittzugabe anzulegen. Sollte keine Beschnittzugabe vorhanden sein, werden wir versuchen diese automatisch hinzuzufügen. Legen Sie bitte keine Schnittmarken an.



Sicherheitsabstand

Es ist wichtig einen Sicherheitsabstand vom Endformat einzuhalten. Damit Elemente und Texte nicht wegfallen oder sogar beschnitten werden.



Schriften in Pfade setzen

Bitte achten Sie darauf, das Sie sämtliche Schriften und Sonderzeichen wenn möglich in Pfade setzen.



Seitenreihenfolge

Bitte sortieren Sie Ihr PDF Dokument in korrekter, chronologischer Reihenfolge, als eine PDF Datei ab. (Deckblatt, Seite 1 - Seite XXX, Rückblatt)